

## 6. Anmeldung:

Der Aufnahmeantrag für das folgende Schuljahr ist im Februar zu stellen.

Anmeldeschluss ist grundsätzlich der 28. Februar. Aufnahmeanträge sind im Büro der Dorothea-Schlözer-Schule am Jerusalemberg und über unsere Internetseite erhältlich.

### Der Anmeldung sind beizufügen:

- der vollständig ausgefüllte Aufnahmeantrag
- eine lückenlose tabellarische Darstellung des schulischen und ggf. beruflichen Werdegangs
- 1 Lichtbild, das nicht älter als 3 Monate sein soll (mit Namensangabe auf der Rückseite) – aufgeklebt auf den Werdegang
- amtlich beglaubigte Fotokopien des letzten Schulzeugnisses (MSA-Abschluss- bzw. Halbjahreszeugnis) und weiterer danach erworbener Zeugnisse  
Beglaubigungen entfallen, wenn Sie Ihr Originalzeugnis und eine Kopie davon persönlich im Büro vorlegen
- eine kurze Darstellung der Gründe für die angestrebte Ausbildung zur Assistentin/ zum Assistenten für Textil- und Modedesign
- evtl. Bescheinigungen über Praktika, ehrenamtliche Arbeit oder andere berufspraktische Erfahrungen / Qualifikationen

Unvollständige Bewerbungen können leider nicht berücksichtigt werden.

Bewerbungsmappen sind nicht erforderlich und können nicht zurückgeschickt werden.

Weitere Fragen beantworten wir gerne telefonisch, oder bei einem persönlichen Beratungsgespräch. Ansprechpartnerin ist Frau Studiendirektorin Anja Beidatsch.

Tel: 122-86724.

Email: Anja.Beidatsch@schule-sh.de



**DOROTHEA-SCHLÖZER-SCHULE**

BERUFLICHE SCHULEN DER HANSESTADT LÜBECK  
■ Ernährung ■ Gesundheit ■ Sozialwesen

## Schulische Angebote

- Berufsfachschule Sozialwesen
- Berufsfachschule Sozialpädagogik
- Berufsfachschule Textil- und Modedesign
- Berufliches Gymnasium Fachrichtung Ernährung
- Berufliches Gymnasium Fachrichtung Gesundheit und Soziales
  - Schwerpunkt Gesundheit oder
  - Schwerpunkt Erziehungswissenschaften
- Fachschule für Sozialpädagogik
- Ausbildungsvorbereitung Schleswig-Holstein
- Berufsfachschule Gesundheit und Ernährung
- Fachoberschule/Berufsoberschule Gesundheit und Soziales

## Öffnungszeiten des Büros:

Montag – Mittwoch: 7.30 – 13.30 Uhr  
Donnerstag: 7.30 – 15.00 Uhr  
Freitag: 7.30 – 12.00 Uhr



**DOROTHEA-SCHLÖZER-SCHULE**

BERUFLICHE SCHULEN DER HANSESTADT LÜBECK  
■ Ernährung ■ Gesundheit ■ Sozialwesen

## Berufsfachschule Textil- und Modedesign - 2jährig -

Ausbildung zur/ zum  
Staatlich geprüften Assistentin/  
Staatlich geprüften Assistenten für  
Textil- und Modedesign

DOROTHEA-SCHLÖZER-SCHULE  
Jerusalemberg 1-3  
23568 Lübeck

Tel.: 0451/122 86700  
Fax: 0451/122 86790

sekretariat@dorothea-schloezer-schule.de  
www.dorothea-schloezer-schule.de

# Berufsfachschule Textil- und Modedesign

## Ausbildung zur Assistentin/ zum Assistenten für Textil- und Modedesign - 2jährig –

### 1. Bildungsziel und Dauer

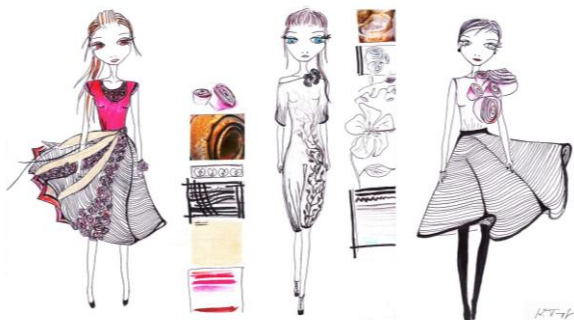
Die Berufsfachschule Textil- und Modedesign ermöglicht eine Doppelqualifikation:

- Berufsausbildung zur/zur Staatlich geprüften Assistentin/ zum staatlich geprüften Assistenten für Textil- und Modedesign
- Fachhochschulreife

Der zweijährige Bildungsgang wird in Vollzeitform unterrichtet und bietet die Möglichkeit der schulischen Höherqualifizierung. Hierzu werden berufsbezogene und berufsübergreifende Kompetenzen vermittelt und somit die Grundlagen für eine Tätigkeit in der Modebranche gelegt.

Der Bildungsgang schließt mit einer Abschlussprüfung ab. Durch die Teilnahme am integrierten Zusatzunterricht kann gleichzeitig die Fachhochschulreife erworben werden (schriftliche Zusatzprüfungen in Mathematik und Englisch).

Wenn Sie sich für Textilien, Designs, Modellentwurf, manuelle und computergestützte Schnittkonstruktion und Kollektionserstellung interessieren, ist dieses Bildungsangebot das Richtige für Sie!



### 2. Aufnahmebedingungen

Aufnahmevoraussetzung ist der Mittlere Schulabschluss. Die Schule entscheidet über die Aufnahme nach der Zahl der vorhandenen Schulplätze und dem erreichten Notendurchschnitt.

Soweit zum Zeitpunkt der Bewerbung noch kein Abschlusszeugnis vorliegt, ist das letzte Halbjahreszeugnis das Bewerbungszeugnis. Ein besseres Abschlusszeugnis kann nachgereicht werden. Die Bewerberinnen und Bewerber werden dann in einem Nachrückverfahren aufgenommen.

### 3. Ausbildung

#### Lernfelder des fachrichtungsbezogenen Lernbereichs:

Im fachrichtungsbezogenen Unterricht werden neben fachtheoretischen auch fachpraktische Inhalte vermittelt.

- Lernfeld 1: Textile Werkstoffe analysieren und Anforderungsprofile erstellen
- Lernfeld 2: Grundlagen des Textils- und Modedesigns erarbeiten und projektorientiert anwenden
- Lernfeld 3: Mode als Kommunikationsmittel erforschen und im historischen Kontext bewerten
- Lernfeld 4: Grundschnitte manuell und CAD unterstützt konstruieren und medienwirksam präsentieren
- Lernfeld 5: Modeillustration manuell und digital erstellen und kundengerecht umsetzen
- Lernfeld 6: Eine Kollektion unter Berücksichtigung verschiedener Bekleidungsformen erstellen
- Lernfeld 7: Globale, ökologische und ethische Zusammenhänge in der Textil- und Modeindustrie erkennen, bewerten und Lösungsansätze formulieren
- Lernfeld 8: Ein textiles Produkt als Prototyp entwickeln, fertigen und medienwirksam präsentieren

#### Fächer des fachrichtungsübergreifenden Lernbereichs:

- Deutsch
- Mathematik
- Englisch
- Wirtschaft/ Politik
- Religion
- Sport

Datenverarbeitung ist integrierter Bestandteil in den Lernbereichen.

### 4. Möglichkeiten nach dem Abschluss:

- Staatlich geprüfte Assistentinnen und Assistenten für Textil- und Modedesign arbeiten in Modeateliers der Bekleidungsindustrie, z.B. als Unterstützung der Entwurfs- oder Musterdirektrice
- Neben der Bekleidungsindustrie bieten auch Kostümabteilungen von Theatern bzw. Film- und Fernsehanstalten Arbeitsmöglichkeiten
- Assistentinnen und Assistenten für Textil und Modedesign, die über eine Hochschulreife verfügen, können ein Studium beginnen. Hier bieten sich insbesondere Studiengänge in den Bereichen Textil- und Bekleidungsdesign bzw. Mode- und Kostümdesign an.
- Besuch der Berufsoberschule (Hochschulreife)
- Studium an einer Fachhochschule

### 5. Ausbildungskosten:

Die Ausbildung ist schulgeldfrei. Sie wird bei entsprechenden Voraussetzungen über BAföG unterstützt.

Für die Durchführung besonderer Unterrichtsaufgaben z.B. die Herstellung eines individuellen textilen Produktes können Kosten für Stoffe und Materialien entstehen.

Außerdem können Kosten für Fachexkursionen und ggf. eine Klassenfahrt anfallen. Pro Schuljahr wird ein Kopiergeld in Höhe von € 20,- erhoben.